



Фонд  
Президента  
України

з підтримки освіти, науки і спорту

Безпечне освітнє середовище.  
Комплексна модель

Ольга Будник, Радник - Уповноважена Президента України  
з питань Фонду Президента України з підтримки освіти, науки та спорту

# Безпечне освітнє середовище передбачає

Безпечну інфраструктуру

Безпечне оточення

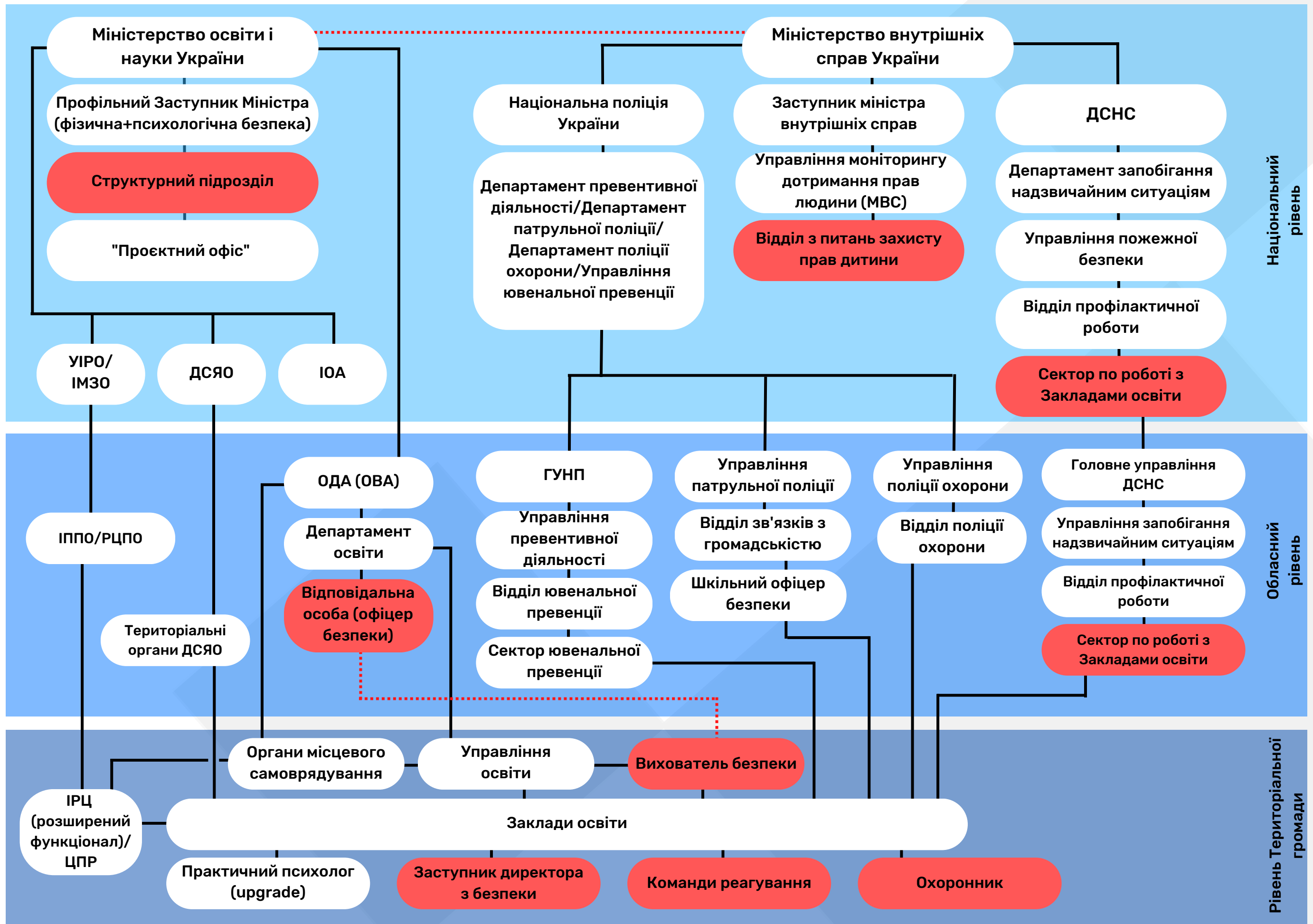
Управління безпекою



УПРАВЛІННЯ БЕЗПЕКОЮ -  
ЗМІНИ ОРГАНІЗАЦІЙНОЇ  
СТРУКТУРИ  
НА РІЗНИХ РІВНЯХ

**Позначення**  
 ————— підпорядкування  
 ..... співпраця

# МОДЕЛЬ КОМПЛЕКСНОЇ СИСТЕМИ УПРАВЛІННЯ PSYCHO-SUPPORT+SAFETY+SECURITY+EMERGENCY



# Пілотування нової організаційної структури управління безпекою

З вересня 2023 року пілотні регіони:  
**Одеська та Житомирська області**

З січня 2024 року **+6 пілотних регіонів**





# Екосистема безпечного освітнього середовища

**ФІЗИЧНО БЕЗПЕЧНА  
ІНФРАСТРУКТУРА ТА  
ТЕРИТОРІЯ**

**ПСИХОЛОГІЧНО  
БЕЗПЕЧНЕ ОТОЧЕННЯ**

**СИСТЕМА  
УПРАВЛІННЯ  
БЕЗПЕКОЮ**

**КАДРОВА ТА  
ІНСТИТУЦІЙНА  
СПРОМОЖНІСТЬ**

**МОН, МВС, ДСНС, НАЦПОЛ, ОМС, ЗАКЛАДИ ОСВІТИ**

**МІЖСЕКТОРАЛЬНА КООРДИНАЦІЯ ТА ВЗАЄМОДІЯ  
БЕЗПЕКА – ЦЕ НЕ ОПЦІЯ, ЦЕ ІМПЕРАТИВ І ДЕРЖАВНА ГАРАНТІЯ**

# Фізично безпечна інфраструктура та територія

- Наявність облаштованих укриттів, придатних для безперервного навчання
- Фізичне обмеження доступу до закладів освіти (система контролю доступу, відеоспостереження, охорона тривожна кнопка виклику поліції, сигналізація тощо)
- Засоби пожежної безпеки
- Плани евакуації, алгоритми та інструкції з реагування та навчання учасників освітнього процесу заходам безпеки
- Захист інформації та даних від кібератак та недозволеного доступу (встановлення ефективних паролів, шифрування даних, регулярне оновлення програмного забезпечення та навчання користувачів з питань кібербезпеки тощо)



# Психологічно безпечне оточення

- Інтеграція у зміст освіти компоненту соціально-емоційного навчання та знань про психічне здоров'я
- Забезпечення учасників освітнього процесу психолого-педагогічним супроводом та підтримкою
- Забезпечення міжсекторального перенаправлення за потреби
- Педагогічні працівники надають базову психолого-педагогічну підтримку
- Практичні психологи закладів освіти користуються валідизованими інструментами
- Практичні психологи закладів освіти проходять систематичну супервізію





Контакт для запитань та пропозицій:  
[olga.budnyk@apu.gov.ua](mailto:olga.budnyk@apu.gov.ua)

# ФОНД ПРЕЗИДЕНТА УКРАЇНИ

створює можливості для  
розвитку та підсилює українські  
таланти